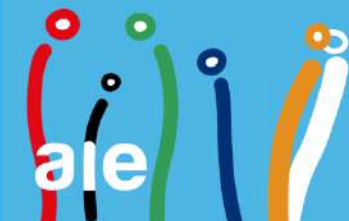




MEMORIA ECONÓMICA 2019

Amigos de Inharrime.Es

Memoria Económica 2019



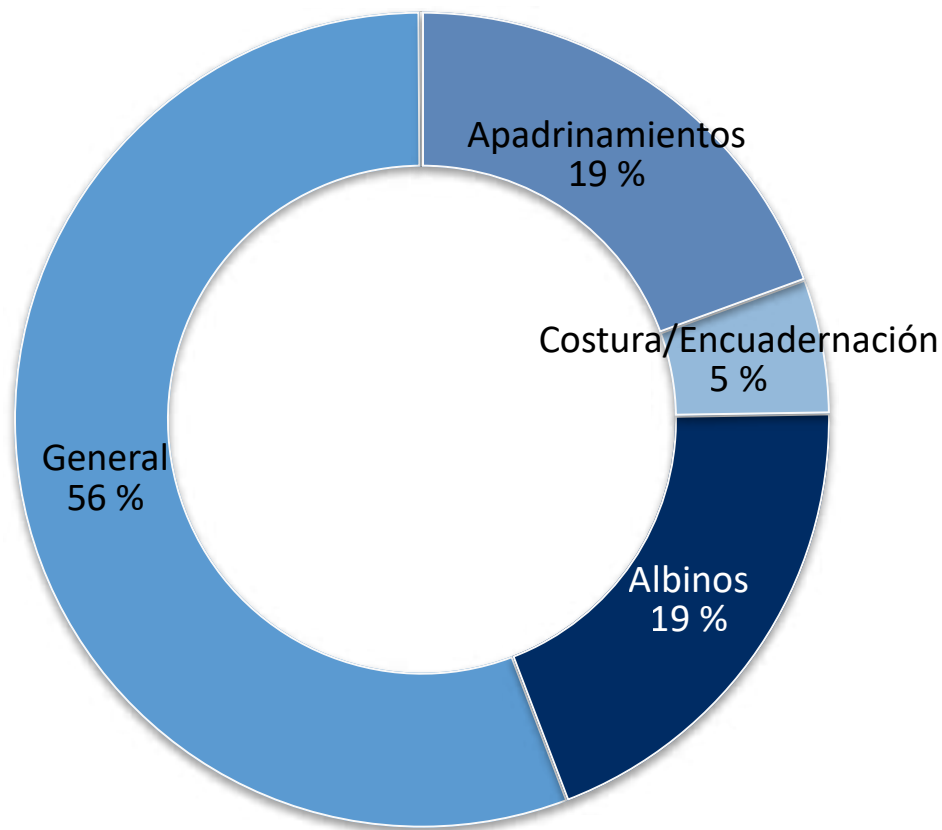
INGRESOS 2019

	INGRESADO	PRESUPUESTADO
CUOTAS APADRINAMIENTOS	9688 €	11.000 €
DONACIONES PARTICULARES	5870 €	8000 €
FINANCIACIÓN PÚBLICA	0 €	0 €
FINANCIACIÓN PRIVADA	33806,49	5000 €
CUOTA SOCIOS	532 €	450 €
OTROS INGRESOS	0 €	100 €
TOTAL ENTRADAS	49.896,49 €	24.550 €

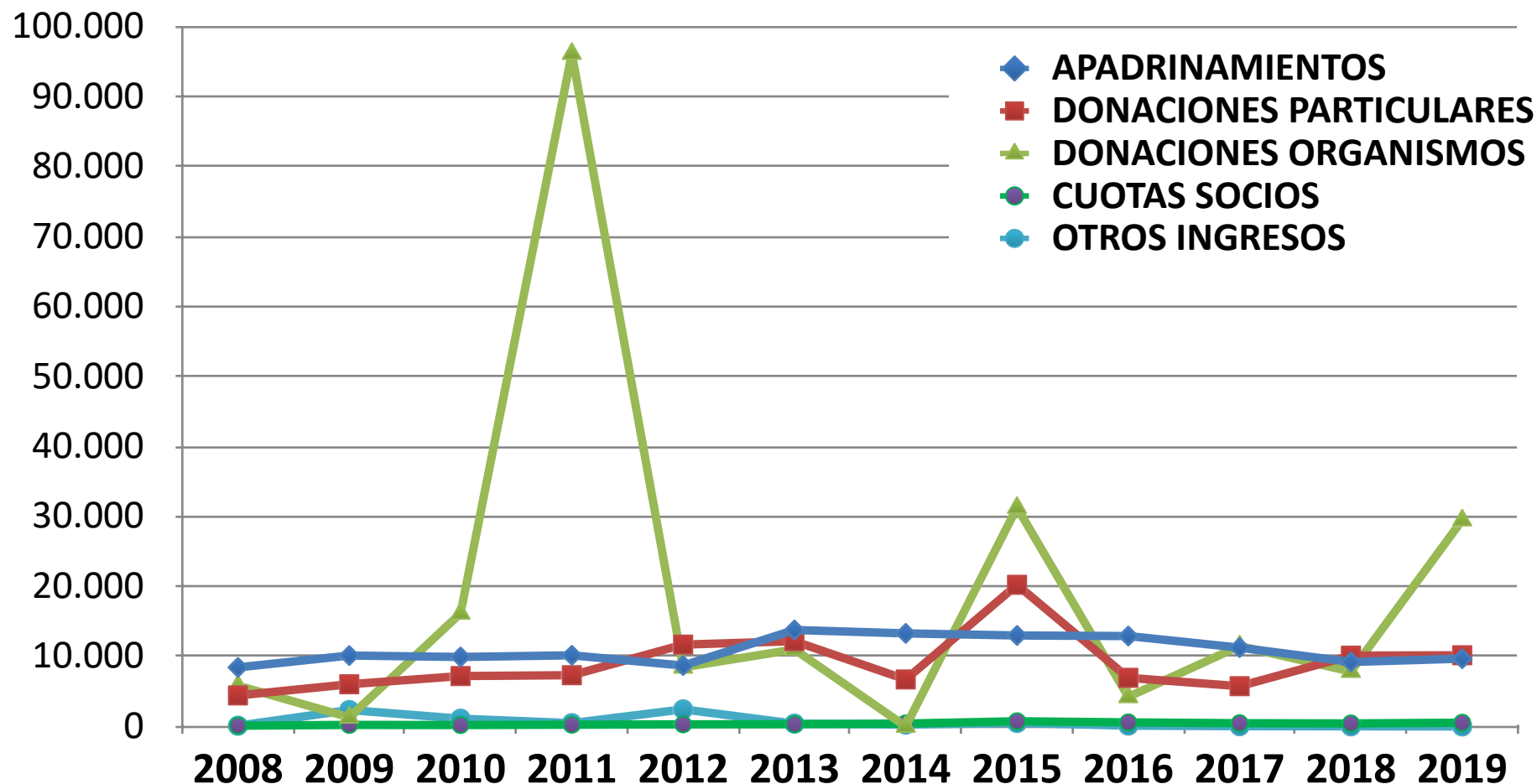
FONDOS DISPONIBLES 31-12-19

FONDOS A 31-12-18	41.712,10 €
INGRESOS RECIBIDOS	49.896,49 €
APORTACIONES A PROYECTOS	(44.824,73 €)
FONDOS A 31-12-19	46.783,86 €

Ingresos por destino



COMPARATIVA INTERANUAL DE INGRESOS



DESTINO DE LOS FONDOS

Apadrinamientos	7500 €
Pupitres para todos	10.549,92 €
Leite para crianças	500 €
Albinos	3200 €
Otros (Ayuda inundaciones Mozambique)	22.000 €
Gastos bancarios	275,61 €
Voluntariado	799,20 €
Grand Total	44.824,73 €



DESTINO DE LOS FONDOS. ACLARACIONES:

➤ **GASTOS VARIOS:**

➤ **2000 €** Donación de AIE para ayudar en las inundaciones en Mozambique

➤ **20.000 €** Recaudación de Irma Lucilia en Europa para ayudar en las inundaciones en Mozambique

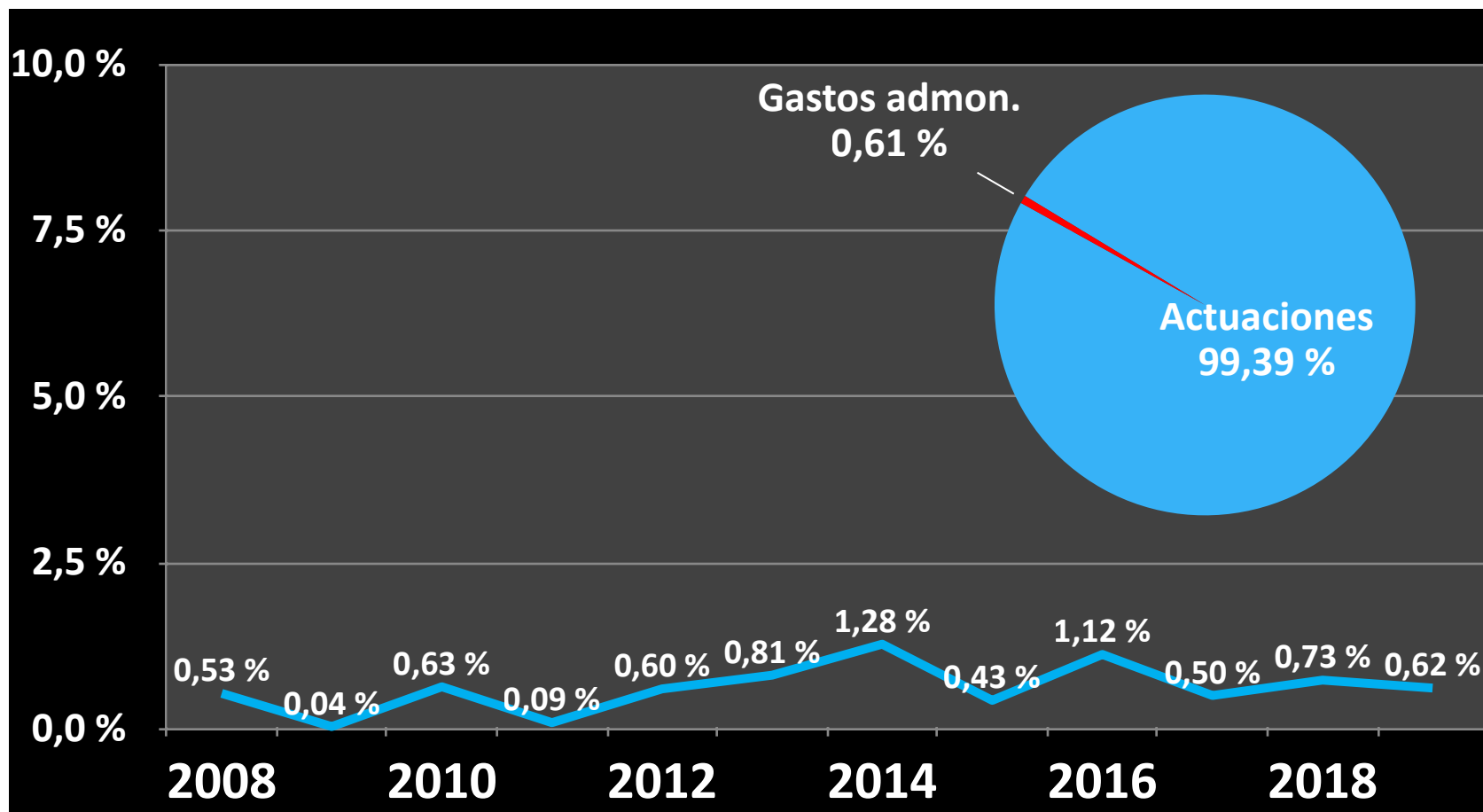
➤ **FONDOS PARA VOLUNTARIADO:**

➤ **799,2 €** Seguro Voluntarios, DIRE y gastos vuelo

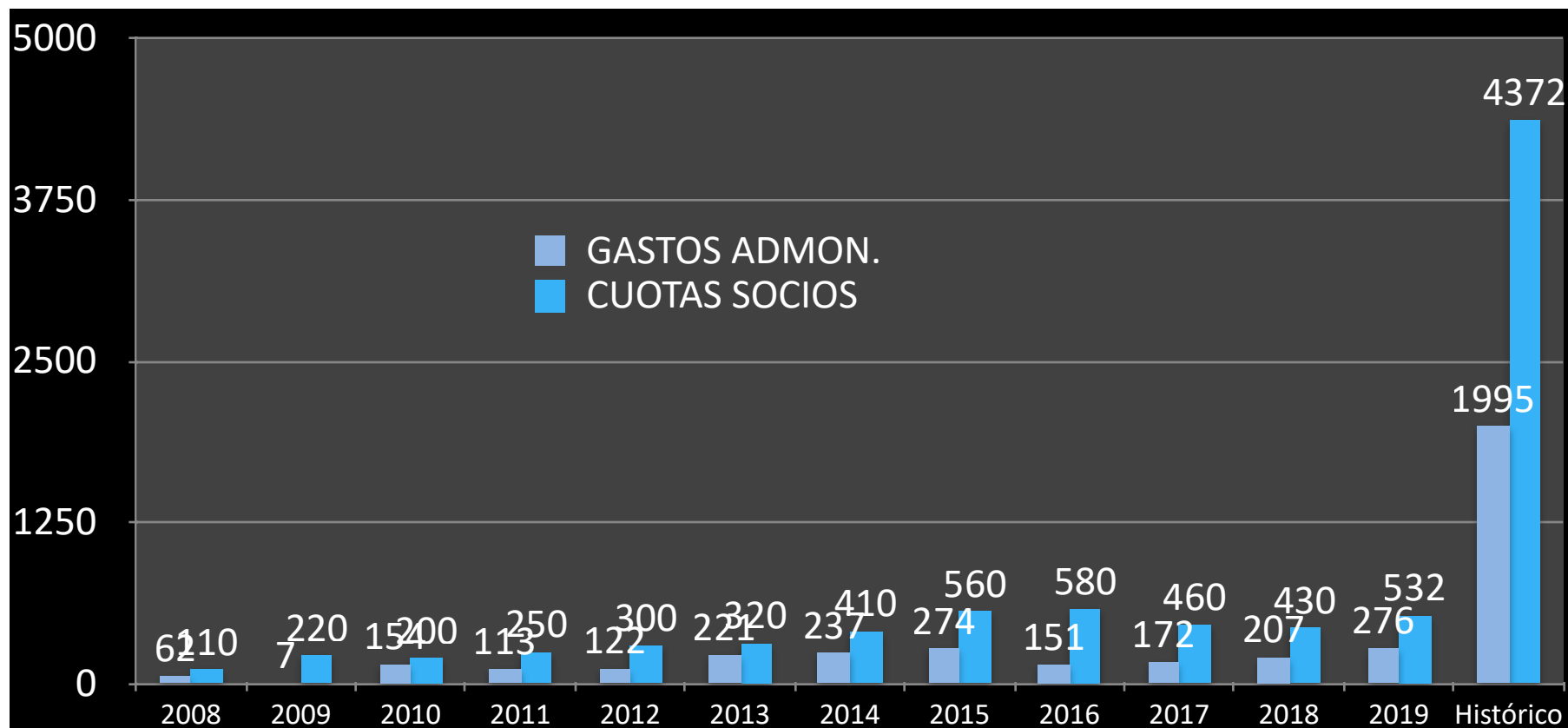
Memoria Económica 2019



PORCENTAJE DE GASTOS DE GESTIÓN MEDIO DEL 0,6%



GASTOS ADMINISTRATIVOS vs CUOTAS DE SOCIOS



PRESUPUESTOS 2020

PRESUPUESTO TOTAL	23.600 €
APADRINAMIENTOS	10.000 €
DONACIONES PARTICULARES	8.000 €
FINANCIACIÓN PÚBLICA	0 €
FINANCIACIÓN PRIVADA	5000 €
CUOTA SOCIOS	500 €
OTROS INGRESOS	100 €



REFLEXIONES

- Este año tuvimos **ingresos** extraordinarios debido a la recaudación de la hermana Lucilia en Europa para apoyar a la población por las inundaciones en Mozambique
- *Un año más seguimos teniendo unos **gastos de gestión** en torno al 1%, que siguen siendo **cubiertos por las cuotas de socios**. ¿Deberíamos sacrificar este dato por conseguir una **gestión más efectiva**?*
- *Impacto **COVID19**. Crisis financiera puede afectar a nuestros ingresos como ocurrió en 2008. La crisis sanitaria en Mozambique puede llevarnos a revisar nuestras prioridades y dedicar nuestros recursos a otros proyectos (máscaras, pantallas, respiradores, medicamentos, ...?)*