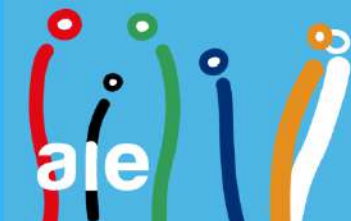




MEMORIA ECONÓMICA 2020

Amigos de Inharrime.Es

Memoria Económica 2020



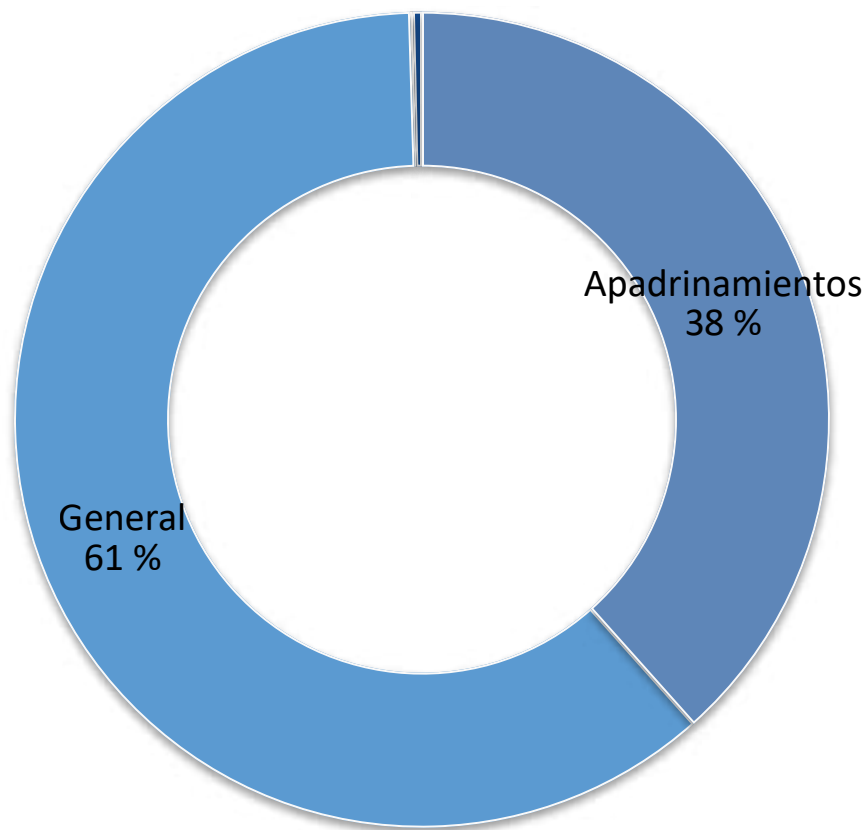
INGRESOS 2020

	INGRESADO	PRESUPUESTADO
CUOTAS APADRINAMIENTOS	9579 €	10 000 €
DONACIONES PARTICULARES	8336,94 €	8 000 €
FINANCIACIÓN PÚBLICA	0 €	0 €
FINANCIACIÓN PRIVADA	6962,34	5 000 €
CUOTA SOCIOS	512 €	500 €
OTROS INGRESOS	0 €	100 €
TOTAL ENTRADAS	25390,28 €	23 600 €

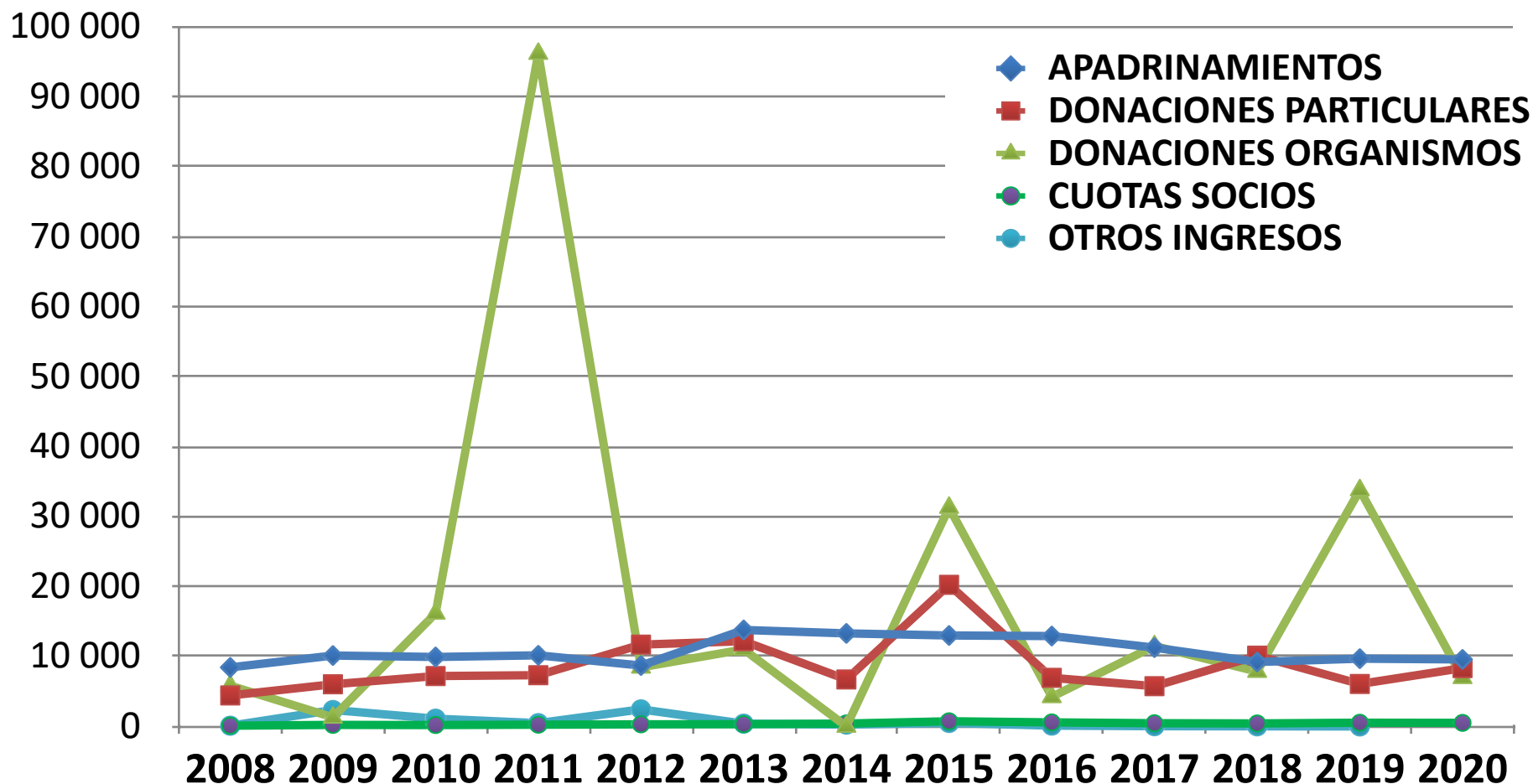
FONDOS DISPONIBLES 31-12-20

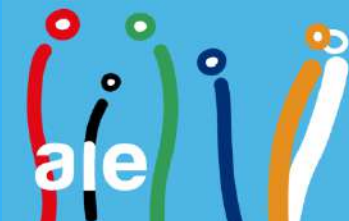
FONDOS A 31-12-19	46 979,36 €
INGRESOS RECIBIDOS	25 390,28 €
APORTACIONES A PROYECTOS	-35 375,56 €
FONDOS A 31-12-20	36 944,08 €

Ingresos por destino



COMPARATIVA INTERANUAL DE INGRESOS





DESTINO DE LOS FONDOS

Apadrinamientos	9 000 €
Leite para crianças	3 000 €
Albinos	1 580 €
Otros (Moatize, material COVID y donaciones para Lucilia)	20 613,81 €
Gastos bancarios	317,55 €
Voluntariado	864,20 €
Grand Total	35 375,56 €



DESTINO DE LOS FONDOS. ACLARACIONES:

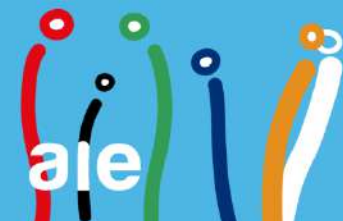
➤ GASTOS VARIOS:

- **15.040 €** *Donación de AIE para proyecto Moatize y Pao para todos*
- **3.355 €** *Donación de AIE para material COVID19*
- **2.207 €** *Donación particular para proyectos de Irma Lucilia*

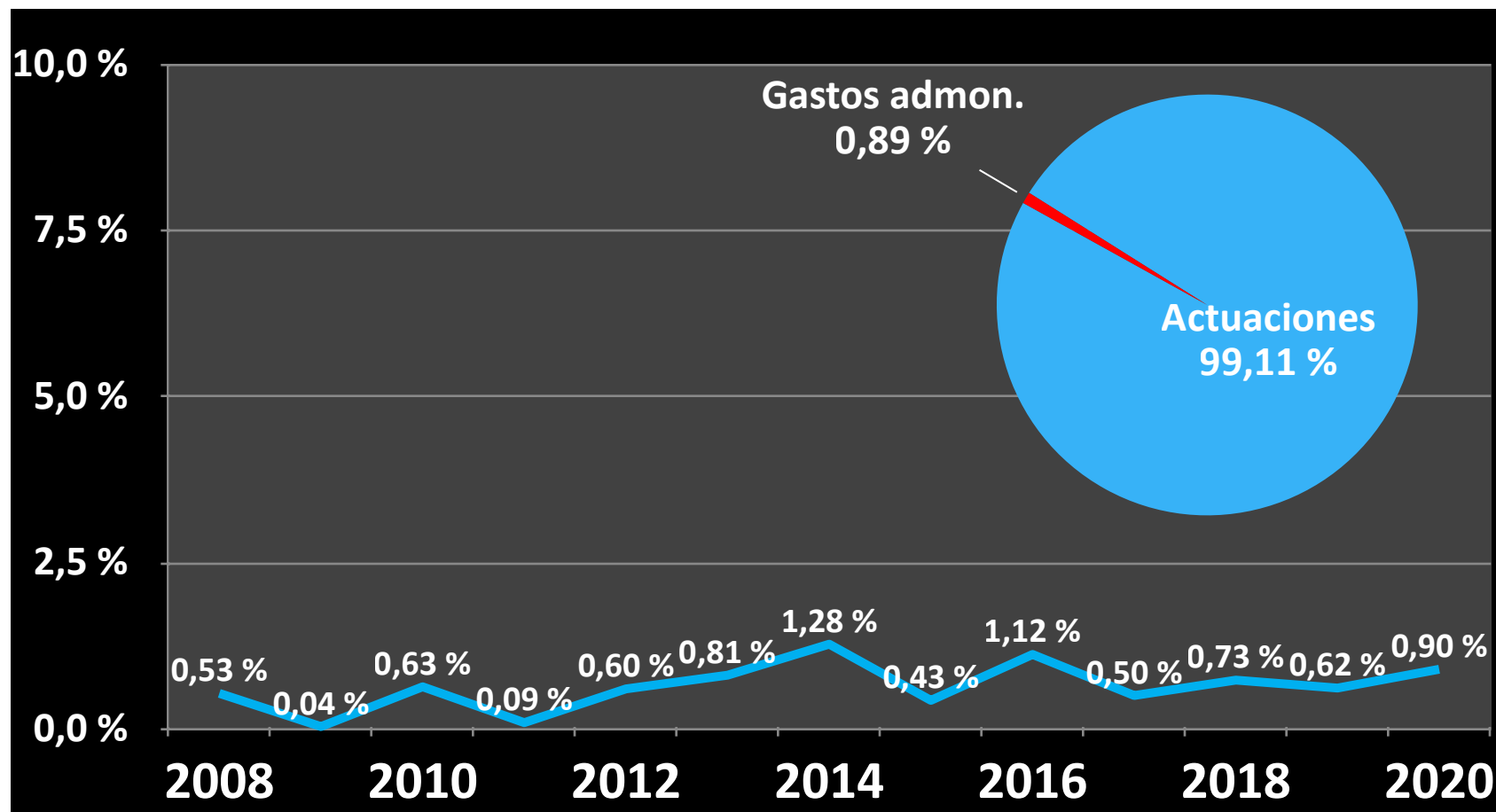
➤ FONDOS PARA **VOLUNTARIADO:**

- **864,2 €** *Seguro Voluntarios y DIRE*

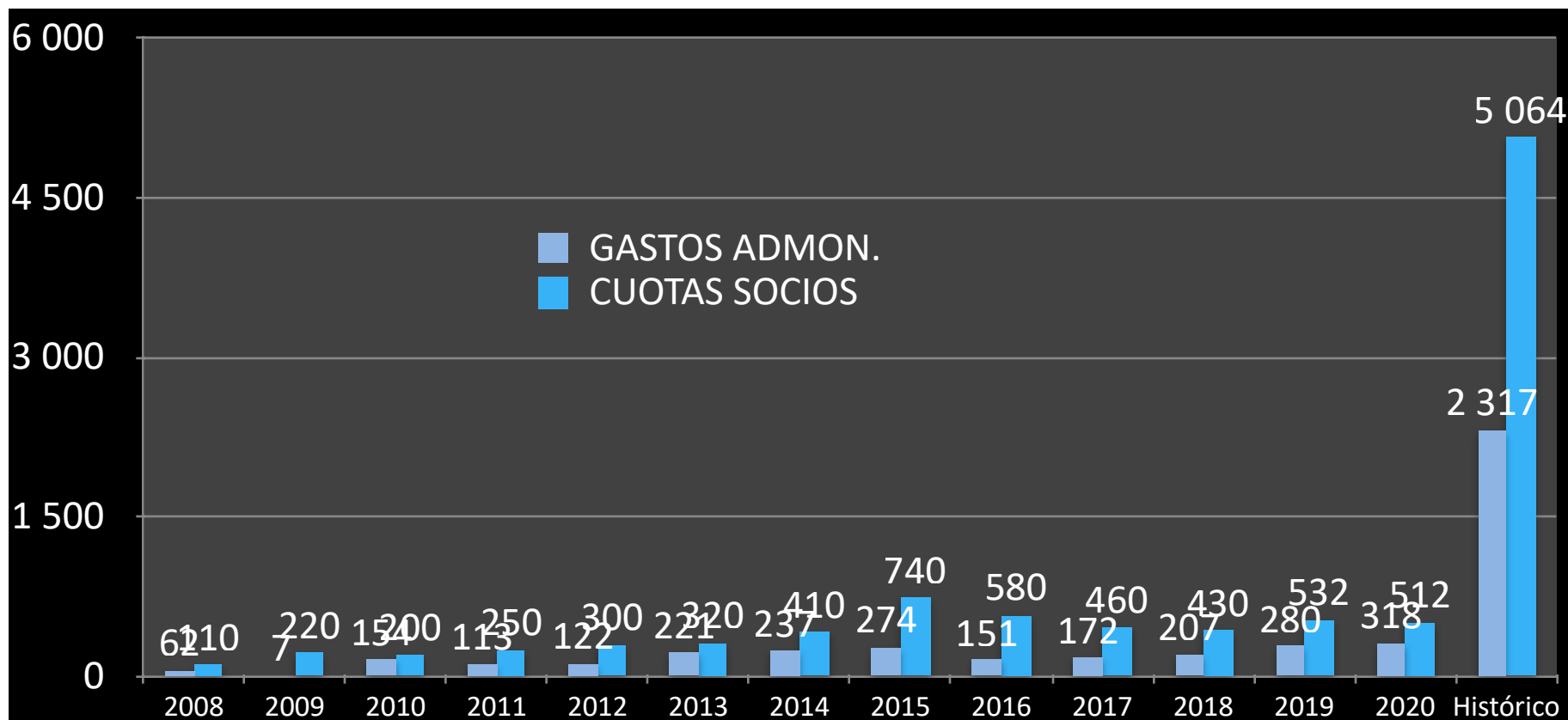
Memoria Económica 2020



PORCENTAJE DE GASTOS DE GESTIÓN MEDIO DEL 0,6%



GASTOS ADMINISTRATIVOS vs CUOTAS DE SOCIOS



PRESUPUESTOS 2021

PRESUPUESTO TOTAL	23 600 €
APADRINAMIENTOS	10 000 €
DONACIONES PARTICULARES	8.000 €
FINANCIACIÓN PÚBLICA	0 €
FINANCIACIÓN PRIVADA	5 000 €
CUOTA SOCIOS	500 €
OTROS INGRESOS	100 €



REFLEXIONES

- Este año no tuvimos **ingresos** extraordinarios salvo la colaboración de la asociación **Hora de Ayudar** que se ha convertido en una donación regular.
- *Un año más seguimos teniendo unos **gastos de gestión** en torno al 1%, que siguen siendo **cubiertos por las cuotas de socios**.*
- ***Impacto COVID19**. De momento la actual crisis ha tenido un efecto menor en nuestros ingresos que la crisis de 2008. La crisis sanitaria en Mozambique nos ha hecho revisar nuestras prioridades y dedicar nuestros recursos a otros proyectos (máscaras, gel hidroalcohólico, material desinfectantes)*