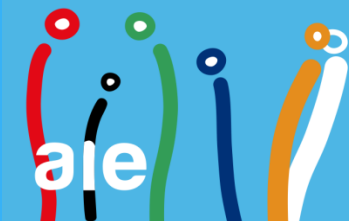




MEMORIA ECONÓMICA 2022

Amigos de Inharrime.Es

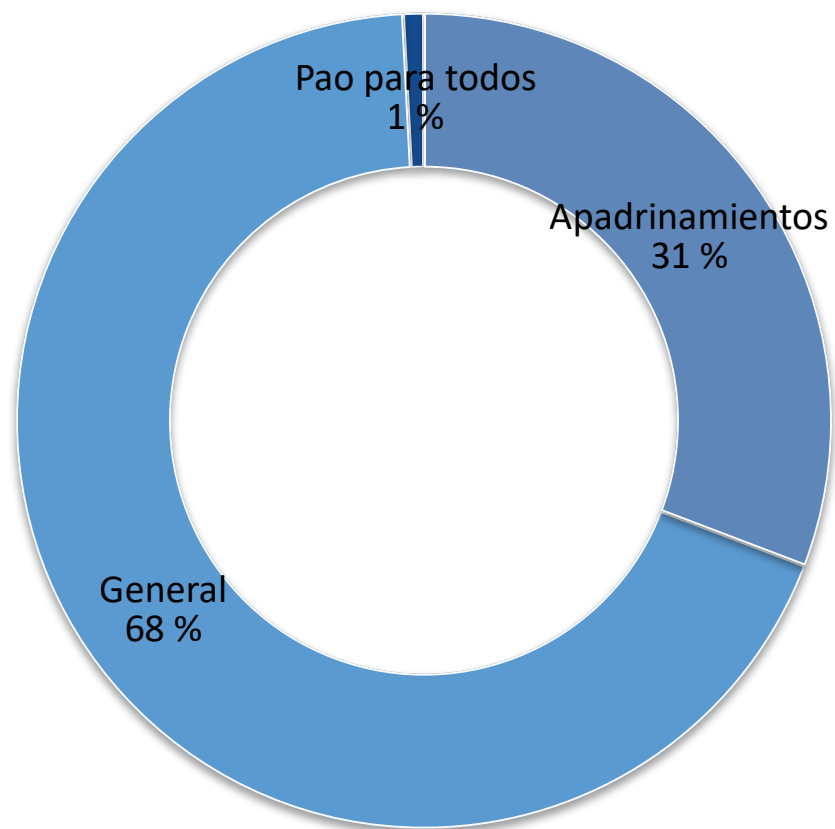
Memoria Económica 2022



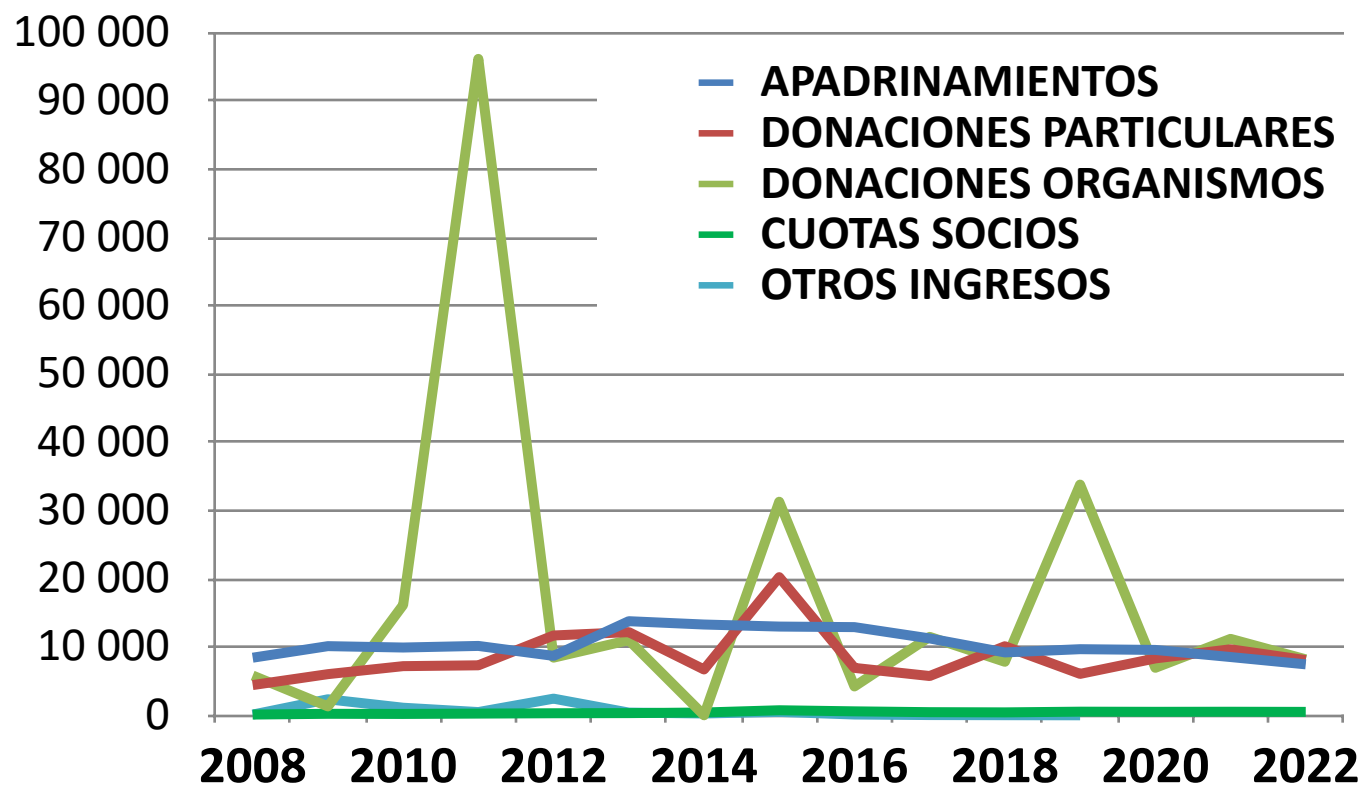
INGRESOS 2022

	INGRESADO	PRESUPUESTADO
CUOTAS APADRINAMIENTOS	7467,00 €	10 000 €
DONACIONES PARTICULARES	8084,68 €	8 000 €
FINANCIACIÓN PÚBLICA	0 €	0 €
FINANCIACIÓN PRIVADA	8200,00 €	5 000 €
CUOTA SOCIOS	502,00 €	500 €
OTROS INGRESOS	0 €	100 €
TOTAL ENTRADAS	24253,68 €	23 600 €

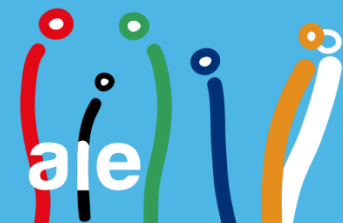
Ingresos por destino



COMPARATIVA INTERANUAL DE INGRESOS



- Nivel de ingresos más bajo desde **2014**
- Donaciones para **Apadrinamientos** casi la mitad de hace 10 años
- Donaciones de **Organismos** es irregular salvo Hora de Ayudar

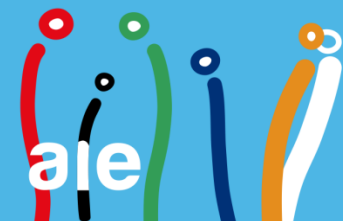


DESTINO DE LOS FONDOS

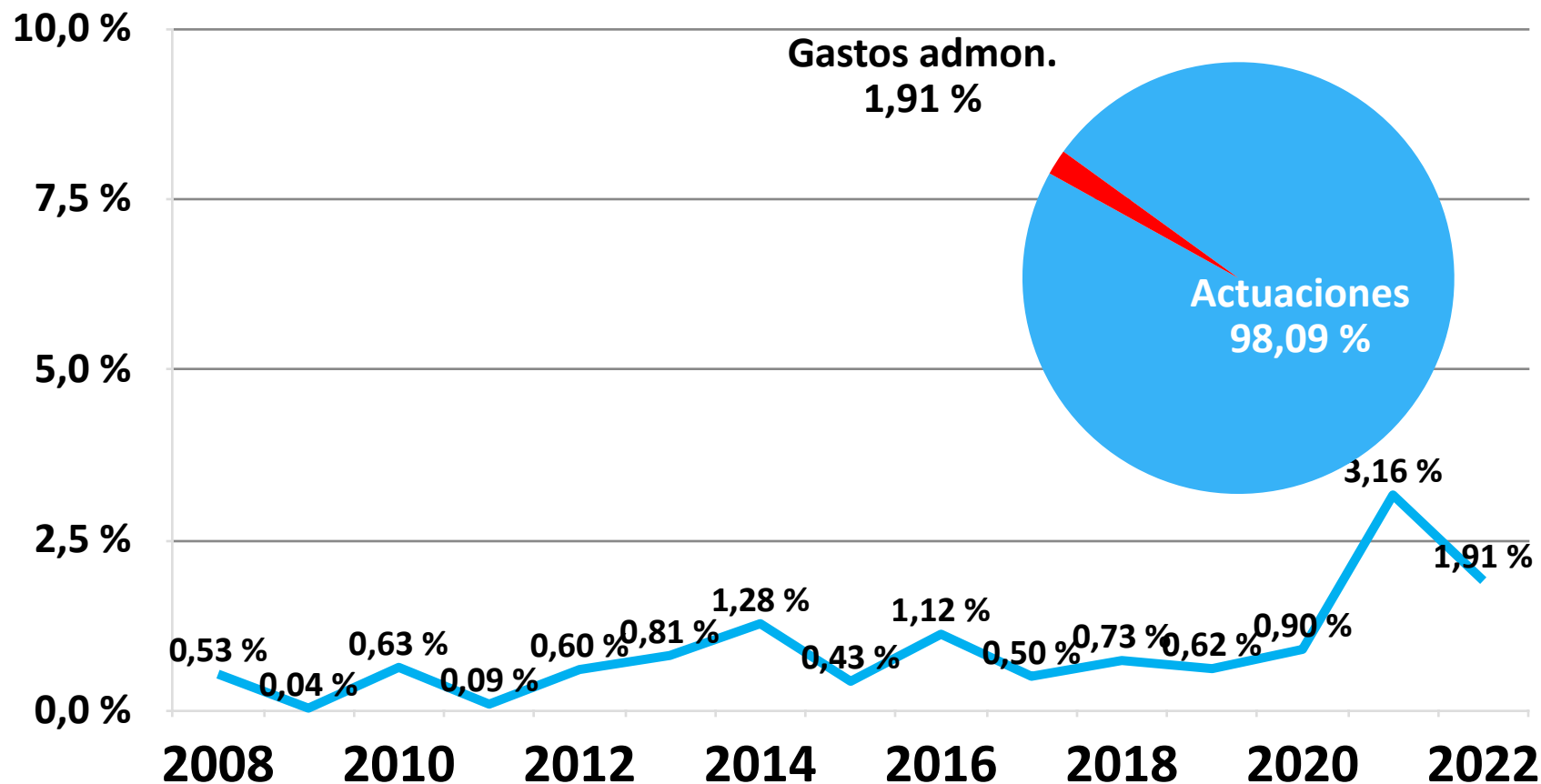
Pupitres para todos	12 589,57 €
Pao para todos	11 508,70 €
Apadrinamientos	8 500,00 €
Pollos Namaacha	7 851,22 €
Leite para crianças	1 350,00 €
Albinos	1 000,00 €
Otros	1 699,07 €
Voluntariado	4 073,99 €
Gastos bancarios	961,43 €
Grand Total	49 533,98 €

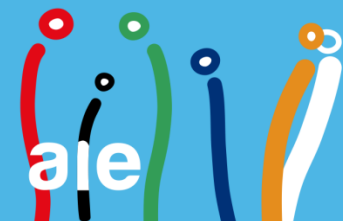
- Este año hemos vuelto a actuar en el proyecto **Pupitres para todos**
- Nuevos proyectos como **Pollos en Namaacha** y **Pao para todos**

Memoria Económica 2022

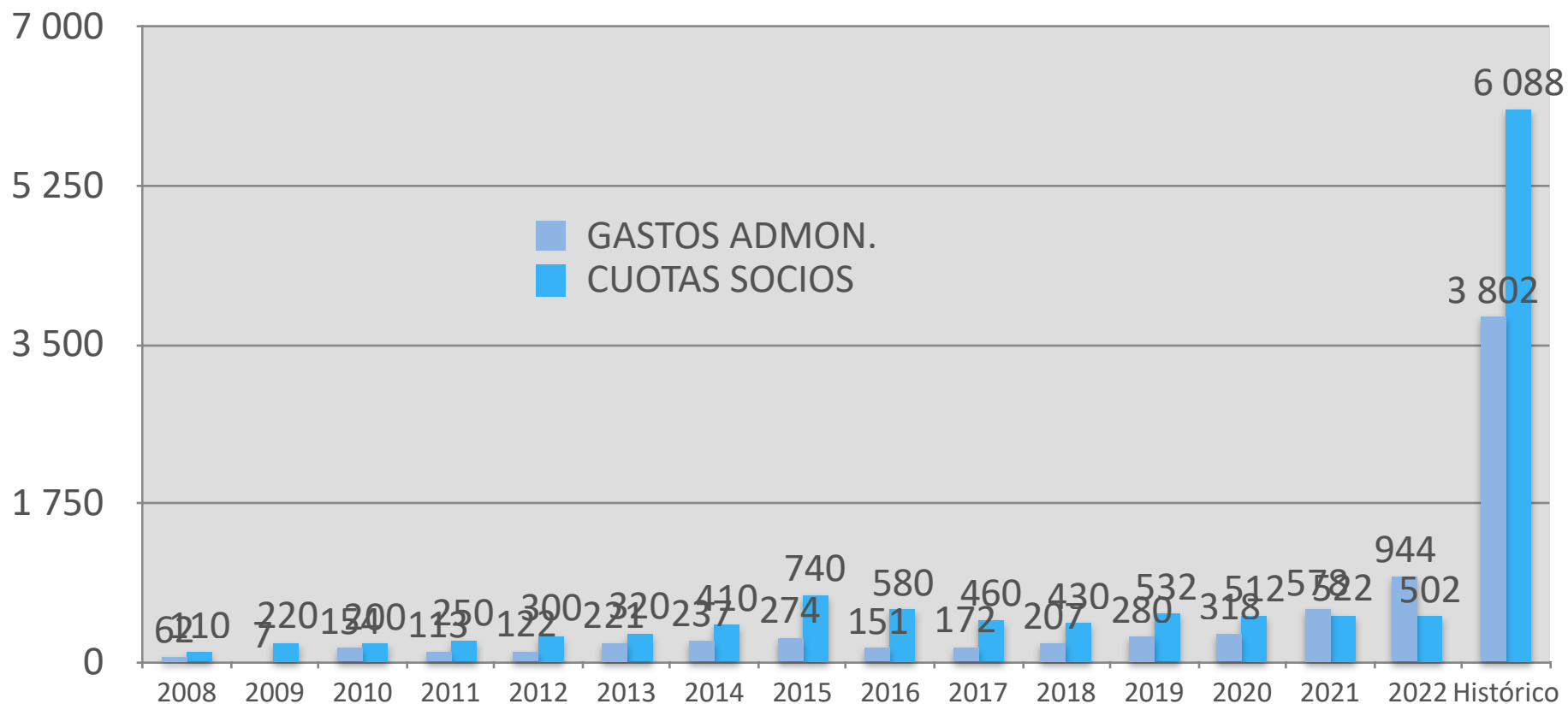


PORCENTAJE DE GASTOS DE GESTIÓN MEDIO DEL 0,6%

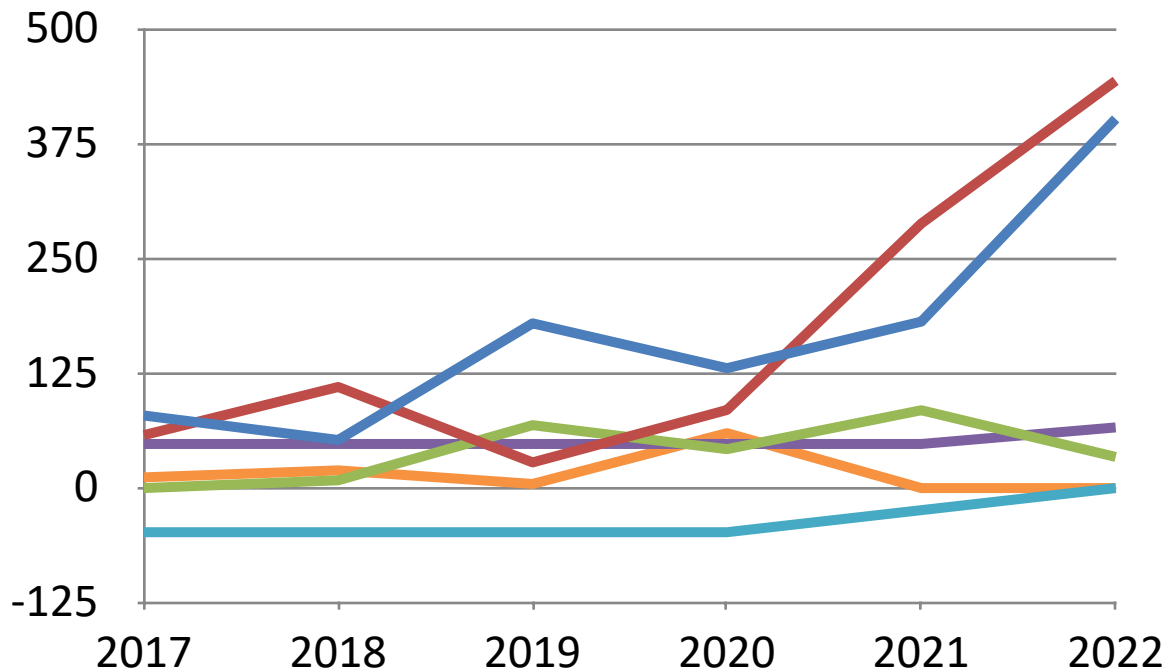




GASTOS ADMINISTRATIVOS vs CUOTAS DE SOCIOS



Gastos bancarios



— Com. Transferencia

— Com. devolución

— Condonación Mantenimiento

— Com. Domiciliaciones

— Com. Mantenimiento

— Com. PayPal

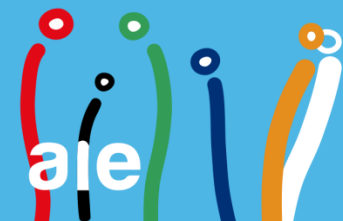
- Los gastos bancarios **aumentaron un 64%** en 2022
- Las comisiones por las **domiciliaciones** han aumentado
- El aumento de las actuaciones conlleva el aumento de las comisiones por las **transferencias**.
- Las comisiones de **mantenimiento** han aumentado y ya no son condonadas por la Caixa

FONDOS DISPONIBLES 31-12-22

FONDOS A 31-12-21	48419,48 €
INGRESOS RECIBIDOS	24253,68 €
APORTACIONES A PROYECTOS	-49533,98 €
FONDOS A 31-12-22	23139,18 €

PRESUPUESTOS 2023

PRESUPUESTO TOTAL	24 100 €
APADRINAMIENTOS	7 500 €
DONACIONES PARTICULARES	8 000 €
FINANCIACIÓN PÚBLICA	0 €
FINANCIACIÓN PRIVADA	8 000 €
CUOTA SOCIOS	500 €
OTROS INGRESOS	100 €



REFLEXIONES

- *Aumento importante de las **actuaciones** como se decidió en la última asamblea y gracias a la presencia de nuestra voluntaria*
- *Disminución de los ingresos pero seguimos contando con la colaboración de la asociación **Hora de Ayudar** como una de las fuentes de ingresos más importante.*
- *Aumento importante de los **gastos de gestión** debido al incremento de las comisiones bancarias por las domiciliaciones y transferencias.*